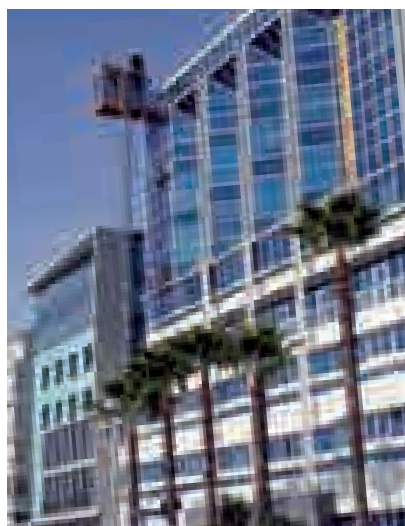


ÉLÉVATIQUE®

Elévatique® la hauteur maîtrisée

Quel que soit votre domaine d'activité, nos chargés d'affaires feront l'analyse de votre besoin et vous proposeront la solution **élévatique®** la plus adaptée :

- Structures mobiles aluminium
- Échafaudages fixes
- Plates-formes suspendues à niveau variable
- Plates-formes à mats
- Plates-formes à maçonner
- Ascenseurs de chantier
- Monte-charges
- Nacelles élévatrices
- Chariots télescopiques



Applications

- Chantier gros œuvre
- Chantier de second-œuvre
- Chantier industriel
- Travaux de maintenance
- Grande distribution

Documents techniques

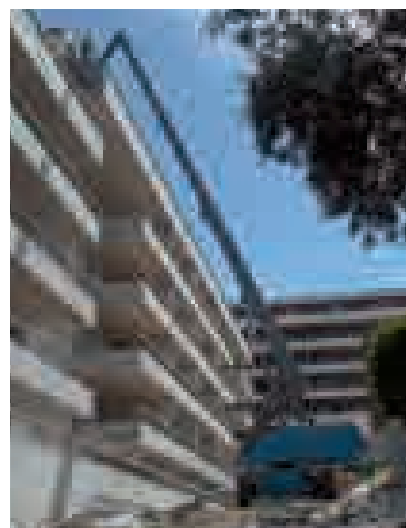
- Catalogue produit sur demande
- Fiche technique d'application

Gestion de la sécurité

La sécurité de notre personnel, du personnel de nos clients et du public en général est notre priorité.

Des processus rigoureux de prévention des risques à la santé et la sécurité ont été développés et sont applicables à tous les chantiers.

La mise à jour permanente des actions de sécurité conduit à une information et une formation permanente du personnel de nos agences. Chaque année un programme de formation est élaboré pour le personnel, depuis les formations pratiques pour les hommes de chantier aux formations d'encadrement pour les responsables d'agences.



Recommandations :



Port du casque de sécurité



Harnais de sécurité

Nos agences Brand France

Le siège social

256 Allée de Fétan - BP 130
01601 TREVOUX Cedex
Tél. 04 74 08 90 50 - Fax 04 74 08 90 60
accueil@brandfrance.fr

Nos agences

▪ AIX EN PROVENCE

ZAC Gustave Eiffel - Les Milles
135 Rue Claude Nicolas Ledoux
13853 AIX EN PROVENCE Cedex 3
Tél. 04 42 39 66 20 - Fax 04 42 39 76 73
ZA-Aix@brandfrance.fr

▪ BORDEAUX

177 Avenue du Truc
33700 MERIGNAC Cedex
Tél. 05 56 55 90 90 - Fax 05 56 47 67 85
bordeaux@brandfrance.fr

▪ CLERMONT FERRAND

ZI, 5 bis route du Cend्रे
63800 COURNON
Tél. 04 73 77 60 60 - Fax 04 73 69 34 31
clermont@brandfrance.fr

▪ LILLE

Avenue Industrielle
59930 LA CHAPELLE D'ARMENTIERES
Tél. 03 20 35 88 55 - Fax 03 20 35 89 71
lille@brandfrance.fr

▪ LIMOGES

ZI du Ponteix - Rue du Commandant Charcot
87220 FEYTIAT
Tél. 05 55 31 99 31 - Fax 05 55 31 25 89
limoges@brandfrance.fr

▪ LYON

35-37 rue Ambroise Paré
69740 GENAS
Tél. 04 72 47 42 00 - Fax 04 72 47 42 01
lyon@brandfrance.fr

▪ MARSEILLE

ZAC des Chabauds Sud - Rue du Baron Bich
Rond-Point de la Malle
13320 BOUC BEL AIR
Tél. 04 42 22 28 64 - Fax 04 42 54 79 05
marseille@brandfrance.fr

▪ METZ CONSTRUCTION

1 rue des Drapiers
57070 METZ
Tél. 03 87 60 68 10 - Fax 03 87 60 71 73
metz@brandfrance.fr

▪ METZ INDUSTRIE

8 rue des Serruriers
57070 METZ
Tél. 03 87 66 56 23 - Fax 03 87 66 56 24
metzindustrie@brandfrance.fr

▪ PARIS / CHILLY MAZARIN

Parc Technopolis
17 avenue du Parc
91380 CHILLY MAZARIN
Tél. 01 60 13 69 60 - Fax 01 60 11 15 66
chillymazarin@brandfrance.fr

▪ PARIS / MITRY MORY

23 rue Edouard Branly
ZI Mitry-Compans
77290 MITRY MORY
Tél. 01 60 21 60 60 - Fax 01 64 67 74 25
mitrymory@brandfrance.fr

▪ RENNES

15 rue du Pâtis de Couasnes - ZI la Haie des Cognets
35136 ST JACQUES DE LA LANDE
Tél. 02 23 46 00 88 - Fax 02 23 46 00 99
rennes@brandfrance.fr

▪ ROUEN

Centre Multimarchandises - Rue du Clos du Tellier
76800 ST ETIENNE DU ROUVRAY
Tél. 02 32 95 86 86 - Fax 02 32 95 86 87
rouen@brandfrance.fr

▪ TOULON

ZI Toulon Est - 116 Avenue de Digne
BP 501 - La Garde
83078 TOULON Cedex 9
Tél. 04 94 01 94 90 - Fax 04 94 01 94 91
toulon@brandfrance.fr

▪ TOULOUSE

21 rue du Terroir
CS 50003
31151 FENOUILLET Cedex
Tél. 05 61 70 79 24 - Fax 05 61 70 66 87
toulouse@brandfrance.fr

▪ VALENCE

ZA le Pigeonnier
07250 LE POUZIN
Tél. 04 75 85 86 40 - Fax 04 75 85 92 23
lepouzin@brandfrance.fr

Notre succursale au Luxembourg
78 Zone Industrielle «Jm Monkeler»
L-4149 ESCH / ALZETTE / Luxembourg
Tél. 00 352 26 57 59 - Fax 00 352 26 55 25 50
luxembourg@brandfrance.fr

BRAND
ENERGY & INFRASTRUCTURE SERVICES

SGB
A BRAND COMPANY

HUNNEBECK
A BRAND COMPANY

BRAND
ENERGY & INFRASTRUCTURE SERVICES

Brand France

Tél. : 04 74 08 90 50
Fax : 04 74 08 90 60
www.brandfrance.fr

ÉLÉVATIQUE®

Plate-forme à maçonner MAB

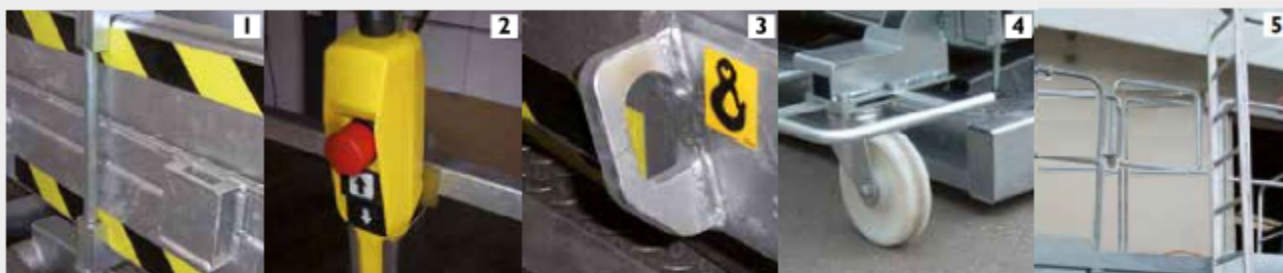


- Productivité et rentabilité
- Sécurité et ergonomie
- Rapidité et facilité de montage
- Adaptée aux travaux de :
 - Montage de briques et blocs béton
 - Maçonnerie générale



ÉLÉVATIQUE®

Plate-forme à maçonner MAB



8



Sécurité et Ergonomie

La plate-forme MAB contribue largement à améliorer l'ergonomie du poste de travail :

- Le plancher de travail est réglable en hauteur
- Les matériaux sont à disposition
- Vaste surface de travail.

De ce fait, le maçon est beaucoup moins exposé aux troubles musculo-squelettiques.

- 1 Dispositif pour relier 2 plates-formes.
- 2 Boîte à boutons de commande.
- 3 Crochets de levage à la grue.
- 4 Déplacement sur roue.
- 5 Échelle d'accès.
- 6 Plancher réglable en longueur.
- 7 Manutention au chariot élévateur.
- 8 Plate-forme avec ses extensions et garde-corps en périphérie totale.

Productivité et Rentabilité

Le montage de la plate-forme MAB ne prend que quelques minutes.

Le personnel n'a plus à assurer l'approvisionnement des matériaux.

Le maçon peut se consacrer à sa tâche essentielle.

La capacité de charge est de 3 tonnes, soit plus de 2 palettes. Longueur possible jusqu'à 6 mètres avec extensions.

Qualité de production

Compte tenu des excellentes conditions de travail et de la diminution de la fatigue, les travaux réalisés grâce à la plate-forme MAB sont d'une qualité supérieure aux travaux réalisés de façon traditionnelle.



**Productivité
Ergonomie
Sécurité
Rentabilité**

Rapidité et facilité de montage

La plate-forme MAB s'installe sur une dalle. Aucun réglage n'est à effectuer. Une fois raccordée à un coffret électrique de chantier et les garde-corps installés, la plate-forme MAB est prête à l'emploi. Elle peut se déplacer soit par roulage soit par levage à la grue ou au chariot élévateur.

Doublez la hauteur de travail

Deux plates-formes MAB peuvent se superposer, pour une hauteur de travail jusqu'à 7,50 mètres. Dans ce cas, des dispositifs de liaison existent entre les deux plates-formes ainsi qu'une échelle d'accès extérieure pour l'évacuation si nécessaire.



9 Chantier de maisons individuelles.
10 Chantier de bâtiments industriels.

SÉCURITÉ ET CONFORMITÉ

Conformité aux directives : 98/37/CEE, 89/336/CEE et 73/23/CEE



La société Lissmac a obtenu la conformité de type
pour la plate-forme à maçonner MAB
N° 6980.229.354.012 dont elle est constructeur

Caractéristiques techniques :

PLATE-FORME TRAVAIL MAB	SIMPLE		SUPERPOSÉES	
	MAB 2800	MAB 3000	MAB 2800/2800	MAB 3000/3000
TYPE	MAB 2800	MAB 3000	MAB 2800/2800	MAB 3000/3000
CODE	FR 770003	FR 770004	FR 770003	FR 770004
POIDS	1050	1350	2100	2600
LONGUEUR (m) hors extensions	3,0	4,0	3,0	4,0
EXTENSIONS (1m)	2	2	2	2
LONGUEUR (m) avec extensions	5	6	5	6
LARGEUR	1,62	1,62	1,62	1,62
HAUTEUR MINI	0,48	0,57	0,96	1,14
HAUTEUR MAXI PLANCHER	2,0	3,0	3,98	5,98
HAUTEUR MAXI DE TRAVAIL	3,5	4,5	5,48	7,48
CHARGE ADMISSIBLE (kg)	3000	3000	1950	1650
VITESSE D'ELEVATION	1,8 m/minute	2,1 m/minute	1,8 m/minute	2,1 m/minute
TENSION ALIMENTATION	220 V mono	220 V mono	220 V mono	220 V mono
PUISSANCE NOMINALE (kw)	2,3	2,3	2,3	2,3
MANUTENTION / MISE EN PLACE	1 opérateur + moyen de levage	1 opérateur + moyen de levage	1 opérateur + moyen de levage	1 opérateur + moyen de levage

Une prise de courant standard 16 A d'un coffret électrique de chantier*, convient au raccordement d'une machine.
Utiliser **une seule rallonge par machine**, de section de câble minimum 2,5 mm² pour une longueur de 25 mètres maximum.
Au delà utiliser une rallonge de 4 mm²* minimum.

* en location chez SGB